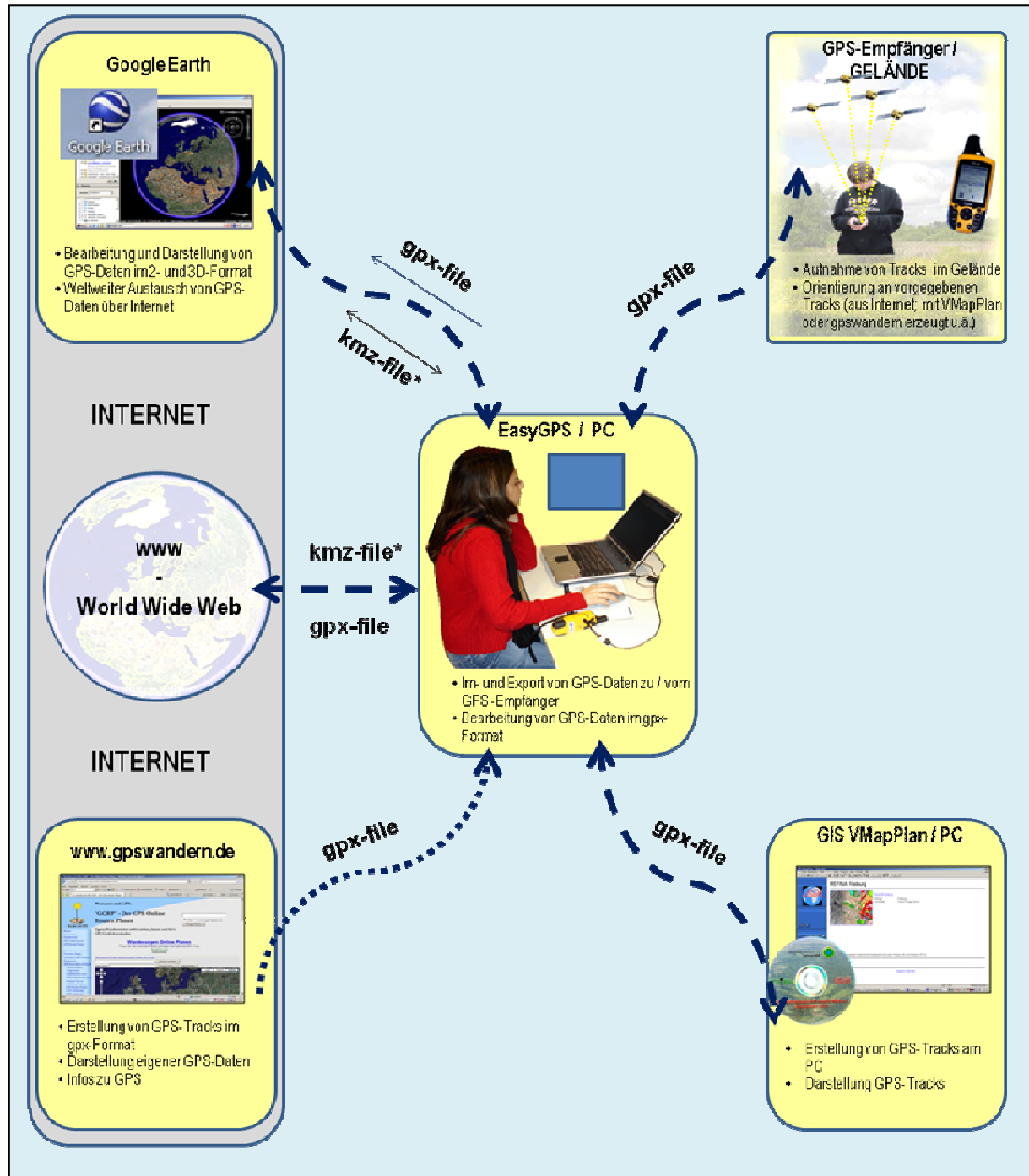


Schema Erzeugung und Bearbeitung von GPS-Daten

Hier werden Medien zur Erzeugung, Bearbeitung und zum weltweiten Versand sowie zur Präsentation von GPS-Daten dargestellt. Diese Thematik stößt bei den Jugendlichen auf besonderes Interesse und wird schnell umgesetzt.

In der folgenden Abbildung sind die Formate / „files“ des Datentransfers dargestellt:



- **gpx-files** werden über EasyGPS in die einzelnen dargestellten Komponenten im- und exportiert
- **gpx-files** sind weltweit lesbar (von den meisten GPS-Empfängern, Google Earth)
- **EasyGPS** stellt eine Software zur (Zwischen-)Bearbeitung von GPS-Daten dar
- **kmz-files** von Google Earth können auf den PC gespeichert und direkt (d.h. ohne EasyGPS-Bearbeitung) über das Internet empfangen oder verschickt werden.

Schema Erzeugung und Bearbeitung von GPS-Daten

In der folgenden Abbildung sind die Arbeitsblätter aufgeführt, die zur GPS-Bearbeitung mit unterschiedlichen Medien genutzt werden können.

Die einzelnen ABs können über den Methodenspeicher aufgerufen werden.

